

CE

2020



# DIRECCIONES HIDRÁULICAS

Para fuerabordas  
Para intrabordas



**SEAFIRST**  
ENGINEERING



# CONTENIDO

<b>Dirección hidráulica para motor Fuera de borda</b>	<b>03</b>
Dirección hidráulica MO100H	04
Dirección hidráulica MO150H	05
Dirección hidráulica MO350	06
Guía de compatibilidades MO350	07
Dirección hidráulica MO700H	08
<b>Dirección hidráulica Stern Drive</b>	<b>09</b>
Dirección hidráulica MS250S	10
<b>Dirección hidráulica Intraborda</b>	<b>11</b>
Dirección hidráulica MI - Tipo N	12
Dirección hidráulica MI - Tipo H	13
<b>Dirección asistida hidráulica</b>	<b>14</b>
Pack completo MAXTEERING	15
<b>Componentes de dirección hidráulicas</b>	<b>16</b>
Bomba CHS	17
Bomba NSH	18
Bomba HP	19
Potencia del timón	20
Cilindro	21
Dirección asistida	28
Barra de sujeción	29
Latiguillos	31
Conectores	33
Kit para dos motores	34
Kit de purgado de aceite	35
Válvula de alineación	36
Piezas de repuesto	37
Indicadores del ángulo	38



# DIRECCIÓN HIDRÁULICA PARA FUERABORDAS



# MO 100H

## Kit de dirección hidráulica completo



Para fuerabordas de hasta 100 HP

### kits de dirección incluye

Modelo	Descripción
CSH 018 Helm Pump	Bomba de 18 cc
SOC 2512H Cylinder	Cilindro del motor fueraborda (especificar el modelo del motor).
SF OIL 15 Hydraulic Oil	2 botes de 1 litro de aceite hidráulico SAE NO 15
NH 04-SS-07 Hydraulic	7 metros de latiguillo de 1/4 X 2pcs accesorios
Accesorios incluidos	Accesorios de la bomba, manual de usuario para el montaje y kit OAK-300 (tubo de purga, embudo y tubo de suministro de aceite)

El volante no está incluido en el pack

### Guía de compatibilidades

Modelo de sistema	Motores fueraborda	Cilindro
MO 100H	Yamaha 4 tiempos: A partir de 20 CV a 90 CV Yamaha de 2 tiempos: A partir de 30 CV a 95 CV Honda de 4 tiempos: A partir de 20 CV a 70 CV Suzuki de 4 tiempos: A partir de 20 CV a 70 CV Mercurio: A partir de 30 CV a 90 CV Tohatsu 4 tiempos: 30hp a 90hp Tohatsu 2 movimientos: 30 CV a 90hp	SOC 2512H



Dirección hidráulica para motor fuera de borda

**MO 150H**

**Kit de dirección hidráulica completo**

**SEAFIRST**



Para fuerabordas de 150 HP

**kits de dirección incluye**

Modelo	Descripción
CSH 018 Helm Pump	Bomba de 18 cc
SOC 3016H Type Cylinder	Cilindro del motor fueraborda (especificar el modelo del motor).
SF OIL 15 Hydraulic Oil	2 botes de 1 litro de aceite hidráulico SAE NO 15
NH 04-SS-07 Hydraulic	7 metros de latiguillo de 1/4 X 2pcs accesorios
Accesorios incluidos	Accesorios de la bomba, manual de usuario para el montaje y kit OAK-300 (tubo de purga, embudo y tubo de suministro de aceite)

El volante no está incluido en el pack

**Guía de compatibilidades**

Modelo de sistema	Motores fueraborda	Cilindro
MO 150H-R1	Yamaha 4 tiempos: A partir de 75 CV a 150 CV Yamaha 2 tiempos: 50hp, 60hp y 100 CV a 150 CV. A partir de Suzuki de 4 tiempos: A partir de 70 CV a 150 CV Honda de 4 tiempos: Desde BF 50 a BF 150 excepto viejo BF 115A / old BF 130A Mercurio: De 50hp a 150hp excepto edad de 4 tiempos (1732cc) a partir de 75 CV y 115 CV Tohatsu 4 tiempos: De 70 a BFT BFT 150 a excepción de edad BFT 115A / 130A de edad BFT Tohatsu 2 tiempos: hasta 140 CV Evinrude: A partir de 65hp a 150hp	SOC 3016H-R1
MO 150H-R4	Yamaha de 4 tiempos: A partir de 30 CV a 60 CV / Yamaha de 2 tiempos: A partir de 50 hp a 95 CV	SOC 3016H-R4
MO 150H-R5	Honda BF edad 115A / 130A Antiguo BF	SOC 3016H-R5
MO 150H-R6	Mercurio edad de 4 tiempos (1732cc) Frome 75 CV a 115 CV	SOC 3016H-R6

# MO 350H, MO 350V Kit de dirección hidráulica completo



Para fuerabordas de 350 HP

Fácil instalación en espacios limitados

## kits de dirección incluye

Modelo	Descripción
NSH 025 Helm Pump	Bomba de 25 cc
SOC 3520H or 3520V	Cilindro del motor fueraborda (especificar el modelo del motor)
SF OIL 15 Hydraulic Oil	2 botes de 1 litro de aceite hidráulico SAE NO 15
NH 06-SS-07 Hydraulic	7 metros de latiguillo de 3/8 X 2pcs accesorios
Accesorios incluidos	Accesorios de la bomba, manual de usuario para el montaje y kit OAK-300 (tubo de purga, embudo y tubo de suministro de aceite)

El volante no está incluido en el pack

## Guía de compatibilidades

Modelo de sistema	Aplicable Motores fueraborda	Cilindro
MO 350H - R1	Yamaha 4T: A partir de 75 CV a 350 CV	SOC 3520H-R1
	Yamaha 2T: 50hp, 60hp y 100 CV a 250 CV De Suzuki 4stroke: A partir de 70 CV a 300 CV	
	Honda 4T: De 50 a BF BF 250 BF excepto 115A / 130A/ Mercurio: A partir de 50hp a 250hp a excepción de 75hp 4T y 115 CV Tohatsu 4T: De 70 a BFT 250 a excepción de BFT 115A / 130A.	
	Tohatsu 2 tiempos: hasta 140 CV	
	Evinrude: A partir de 65hp a 300hp	
MO 350H-R6	Mercury de 4T: (1732cc) A partir de 75 CV a 115 CV	SOC 3520H-R6
MO 350V-Y1	Yamaha 4T : Desde 75hp a 350hp Yamaha 2T : Desde 100hp a 250hp Suzuki 4 T: Desde 70hp a 300hp	SOC 3520V-Y1
MO 350V-H1	Honda de 4 tiempos: De 70 a BF250 BF excepto 115A / 130A	SOC 3520V-H1
MO 350V-Y4	Yamaha de 4 T: A partir de 30 CV a 60 CV / Yamaha de 2T a partir de 50hp a 95HP	SOC 3520V-Y4
MO 350V-H5	Honda BF115A / 130A	SOC 3520V-H5

# Guía de compatibilidades

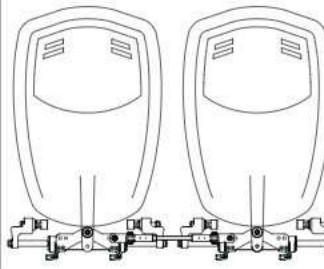
## MO 350V (H) solo motor monocilíndrico

Modelo	vueltas de la rueda	componentes	Modelo	Cant.	Observación	Sistema
Hasta 350HP	5.3	kit de cilindro	SOC 3520 NSH	1	Kit 350V MO MO 350H Paquete	
		bomba	025 NH 06-SS-07	1		
		Accesorios	SF ACEITE 15	2		
		Manguera Aceite	OAK-300	2		
				1		
<p>Consulta la página 34 para doble motor fueraborda</p>						

## MO 350VT1 (HT1) bimotores, solo cilindro

Modelo	vueltas de la rueda	componentes	Modelo	Cant.	Observación	Sistema
Hasta 600HP (contador motor giratorio) Hasta 450HP (motor no contra-rotación)	5.3	kit de cilindro	SOC 3520 NSH	1	kit de MO MO 350VT1 350HT1 Paquete	
		bomba del timón	025 NH 06-SS-07	1		
		Accesorios	SF de aceite 15	2		
		Manguera Aceite de corbata	de roble 300	2		
			800S TBK	1		
		1				
<p>Consulta la página 34 para doble motor fueraborda</p>						

## MO 350VT2 (HT2) bimotores, con dos cilindros

Modelo	vueltas de la rueda	componentes	Modelo	Cant.	Observación	Sistema
Hasta 700HP (contador motor giratorio) Hasta 600HP (motor no contra-rotación)	10.6	Cilindro bomba del timón	SOC 3520 NSH	2	kit de MO MO 350VT2 350HT2 Paquete	
		Manguera conexión en T	025 NH 06-SS-07	1		
		kit de aceite	NH 06-SS-01	2		
		Accesorios Aceite de corbata	HTO14NNS SF	2		
			ACEITE 15	2		
			OAK-300 TBK	4		
			800T	1		
				1		
<p>Consulta la página 34 para doble motor fueraborda</p>						



Dirección hidráulica para motor fuera de borda

**MO 700H**

**Kit de dirección hidráulica completo**



**Direcciones hidráulicas de alta potencia**

#### kits de dirección incluye

Modelo	Descripción
NSH 025	Bomba
SOC 3822-W7	Cilindro del motor fueraborda (especificar el modelo del motor)
SF 15 ACEITE	2 botes de 1 litro de aceite hidráulico SAE NO 15
NH 06-SS-07	7 metros de latiguillo de 3/8 X 2pcs accesorios
Accesorios	Accesorios de la bomba, manual de usuario para el montaje y kit OAK-300 (tubo de purga, embudo y tubo de suministro de aceite)

Volante no incluido en el pack

#### Guía de aplicación - de un solo motor

Modelo de sistema	Aplicable Motores fueraborda
MO 700H -W7	Cualquier motor con más de 200HP de todas las marcas



# DIRECCIÓN HIDRÁULICA PARA STERN DRIVE





# MS 250S-U1, B1

## Kit de dirección hidráulica completo



Para motores con dirección asistida

Para motores sin dirección asistida

### kits de dirección incluye

Modelo	Descripción
NSH 030 Helm Pump	Bomba de 30 cc
SSC 3214U / SSC 3214B	Cilindro (especificar motor)
SF OIL 15 Hydraulic Oil	2 botes de 1 litro de aceite hidráulico SAE NO 15
NH 06-SS-20 Hydraulic	7 metros de latiguillo de 3/8 X 2pcs accesorios
Accesorios	Accesorios de la bomba, manual de usuario para el montaje y kit OAK-300 (tubo de purga, embudo y tubo de suministro de aceite)

El volante no está incluido en el pack

### Guía de compatibilidades

Modelo de sistema	Fabricante	Modelo	Observación
MS 250S-U1	MERCUISER	MERCUISER 1	Para motores con dirección asistida
		ALPHA BRAVO	
		BRAVO UNO DOS	
		TRES BRAVO	
MS 250S-B1	MERCUISER	ALFA	Para motores sin dirección asistida
		BRAVO BRAVO	
		UNO DOS TRES	
		BRAVO	



**DIRECCIÓN  
HIDRÁULICA PARA  
INTRABORDAS**





# MI-N

## Kit de dirección hidráulica completo



### kits de dirección incluye

Modelo	Descripción
NSH-XXX Helm Pump	Bomba
IOC -40XX, 50XX Cylin-	Cilindro (especificar motor)
SF OIL 15 Hydraulic Oil	2 botes de aceite hidráulico de 1 litro para MI 34N ~ 61N 4 botes de 1 litro MI 75N ~ 117n
NH 06-SS-20 Hydraulic	20 metros de latiguillo de 3/8" x 1 acomplamiento de latiguillo x 2pcs Accesorios
Accesorios	Accesorios de la bomba, manual de usuario para el montaje y kit OAK-300 (tubo de purga, embudo y tubo de suministro de aceite)
El volante no está incluido en el pack	

### Guía de aplicación

Modelo	Componentes		Giros de rueda	Recomendado		Tamaño de la rueda adecuado
	Cilindro	Bomba		Compatible Kgf.m	Potencia HP	
34N MI	COI-4020	NSH 022	6.5	34	75	350 mm de diámetro
48N MI	COI-4021	NSH 025	6.7	48	75	
61N MI	COI-4022	NSH 030	7.1	61	110	
75N MI	COI-5024	NSH 037	7.1	75	110	
96N MI	COI-5025	NSH 044	7.7	96	140	395 mm de diámetro
MI 117n	COI-5026	NSH 044	9.3	117	180	

## Dirección hidráulica para intraborda

# MI-H

## Kit de dirección hidráulica completo



### kits de dirección incluye

Modelo	Descripción
HP4590T Helm Pump	Bomba
IOC -50XX, 63XX Cylin-	Cilindro (especificar motor)
SF OIL 15 Hydraulic	4 botes de 1 litro de aceite hidráulico SAE NO. 15
NH 06-SS-20 Hydraulic	20 metros de latiguillo de 3/8" x 1 acoplamiento de latiguillo x 2pcs Accesorios
Accesorios	Accesorios de la bomba, manual de usuario para el montaje y kit OAK-300 (tubo de purga, embudo y tubo de suministro de aceite)

El volante no está incluido en el pack

### Guía de aplicación

Modelo	Componentes		Giros de rueda	Recomendado		Tamaño de la rueda adecuado
	Cilindro	Bomba		Compatible Kgf.m	Potencia HP	
MI 118H	COI-6024	HP 4690T	3.1 ~ 5.5	118	180	600 mm de diámetro
MI 151h	COI-6025	HP 4690T	4.0 ~ 7.0	151	250	
MI 185H	COI-6026	HP 4690T	4.8 ~ 8.6	185	250	
MI 270H	COI-6325	HP 4690T	7.1 ~ 12.5	270	250	
MI 329H	COI-6326	HP 4690T	8.6 ~ 15.3	329	350	

# DIRECCIÓN HIDRÁULICA ASISTIDA





Dirección asistida hidráulica

# MAXTEERING

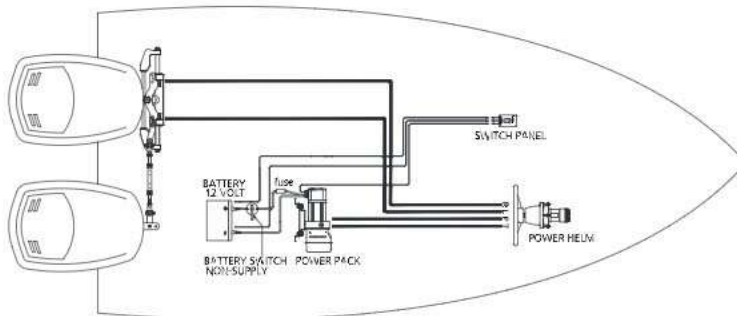
Compatible con motores fueraborda, intraborda y Stern Drive

\*La dirección asistida Maxteering es ideal para direcciones hidráulicas Seafirst

\*Ideal para reemplazar direcciones hidráulicas manuales o en múltiples motores



## Instalación



\*Cilindro no incluido en el pack

## El kit incluye

Sistema	Especificaciones						
	Bomba	Kit	Cambio	Aceite hidráulico	Latiguillos de alta presión	Kit de purgado de aceite	Observaciones
Maxteering 12-40	SMP-40 (40cc)	BLP-1216	PSP-20012V	SF-OIL-15 (6 litros)	RH06-SS-07 x 2ea RH06-SS-04 x 2ea	OAK-500	12V
Maxteering 24-80	SMP-80 (80cc)	BLP-2437	PSP-10024V	SF-OIL-15 (8 litros)	RH06-SS-07 x 2ea RH06-SS-04 x 2ea	OAK-500	24V

\*Especificar longitud de latiguillo a la hora de realizar la compra

# COMPONENTES DE LA DIRECCIÓN HIDRÁULICA





Componentes de dirección hidráulicas

# CSH HELM BOMBA

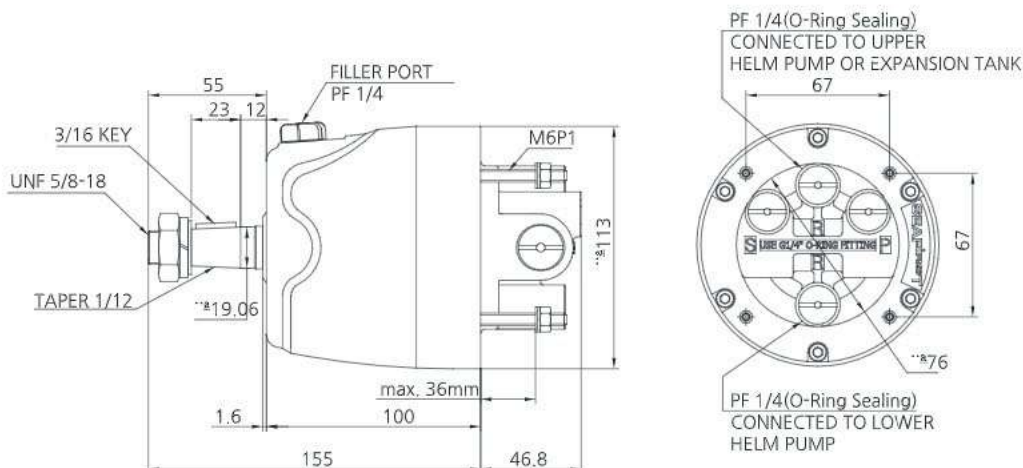


- máxima durabilidad
- En la fábrica, los dos puertos en la parte posterior se bloquean herméticamente con tapones negros, mientras que los puertos de remolque se bloquean.
- displacement fijo
- Válvula de bloqueo incorporado
- Artículos de montaje y el volante montado en hardware suministran de serie
- puertos de interconexión (plug negro) para duales estaciones de dirección
- Hueco para montaje en tablero común para un fácil reemplazo con otra marca

## Maxteering Kits incluye

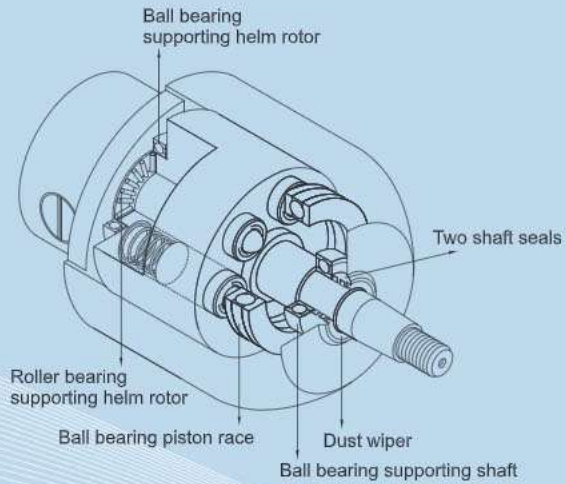
Modelo	Desplazamiento		La válvula de bloqueo	Volante
	cc / rev	Cu.in / rev		
CSH 018	18cc	1.09	Incorporado	300 mm min Dia

## Dibujo





# NSH BOMBA

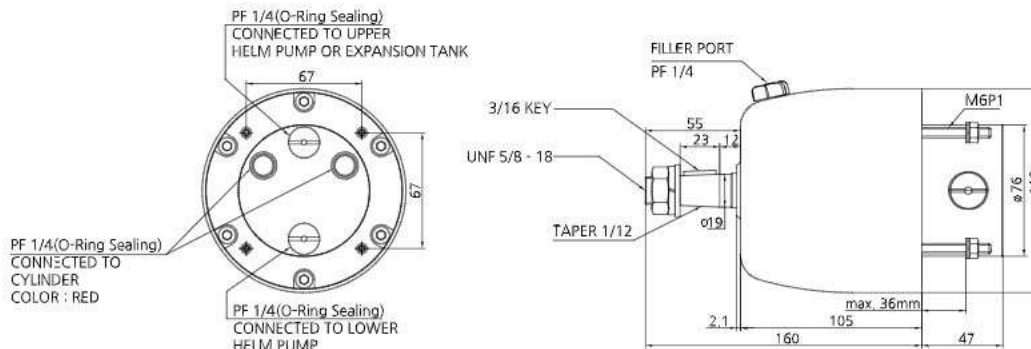


- \*Máxima durabilidad
- \*Válvula de bloqueo incorporada
- \*Puertos de interconexión (enchufe negro) para estaciones duales de dirección

## El kit incluye

Modelo	Desplazamiento		La válvula de bloqueo	Volante
	cc / rev	Cu.in / rev		
NSH 018	18	1.09	Incorporada	300 mm min Dia
NSH 022	22	1.34		300 mm min Dia
NSH 025	25	1.52		300 mm min Dia
NSH 030	30	1.83		350 mm min Dia
NSH 037	37	2.25		395mm min Dia
NSH 044	44	2.68		395mm min Dia

## Dibujo



Componentes de dirección hidráulicas

# HP BOMBA

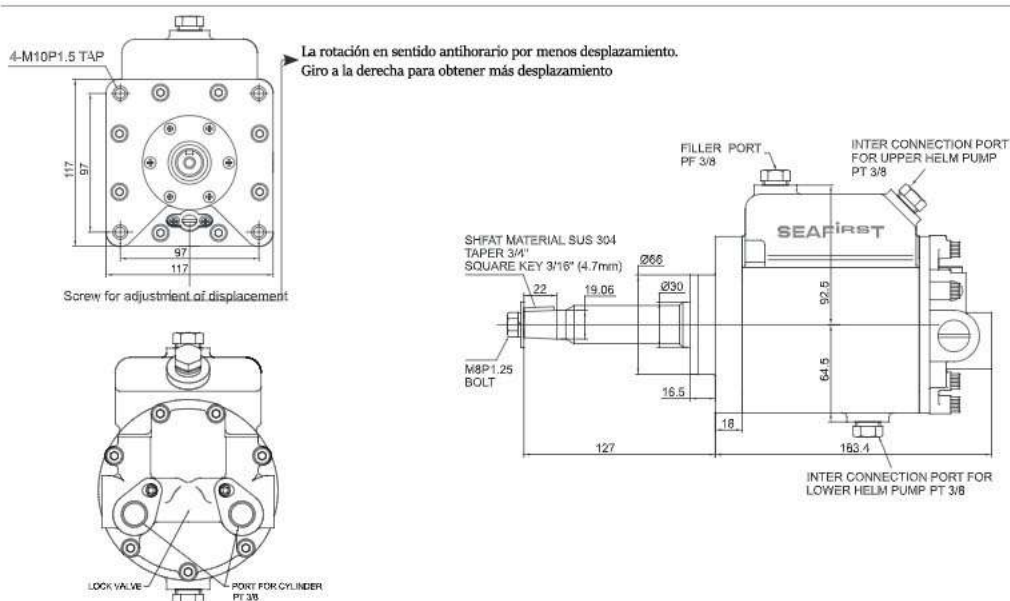


- \*Eje de acero inoxidable
- \*Desplazamiento ajustable de 48cc a 85cc
- \*Válvula de bloqueo incorporado
- \*Puertos de interconexión para estaciones duales de dirección

## El kit incluye

Modelo	Desplazamiento		Eje	Llave	Observación
	cc / rev	Cu.in / rev			
HP 4590T	48 ~ 85	2.9 ~ 5.1	Eje cónico de 3/4	3/16" cuadrado	Construido en la válvula de bloqueo

## Dibujo



# POTENCIA DEL TIMÓN

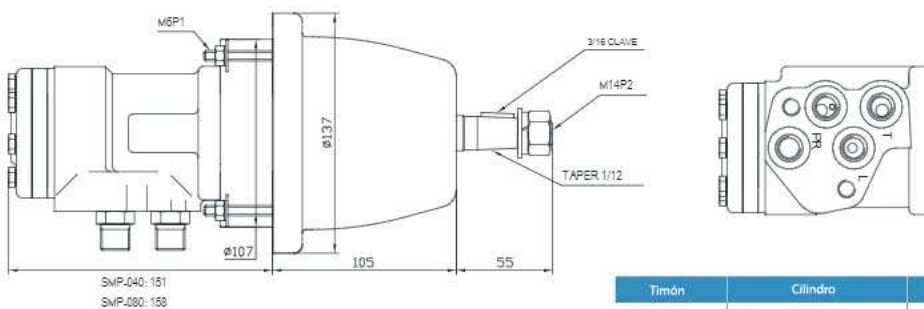


- \*Eje de acero inoxidable
- \*Incluye manual en caso de fallo en la alimentación
- \*Rueda de dirección de 24" de diámetro
- \*Forma cónica de 3/4" de diámetro con eje 3/16" llave

## El kit incluye

Modelo	Desplazamiento		Eje	Llave	Observación
	cc / rev	Cu.in / rev			
SMP-040	40	2.44	3/4" Dia	3/16"	
SMP-080	80	4.88			

## Dibujo



Timón	Cilindro	Pack
L puerto	ajuste izquierda en el puerto	
R cilindro	apropiado derecho en el puerto	
T cilindro		La conexión T
Conexión P		Conexión P



# CILINDRO

## SOC 2512H Tipo - fueraborda

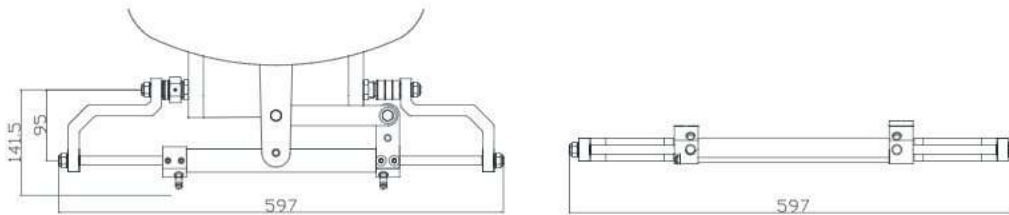


### Modelo: SOC 2512H Tipo

Volumen	83 cc
Carrera	220mm
Díámetro del eje	12mm
Fuerza de salida	264kg
Díámetro del agujero	25mm

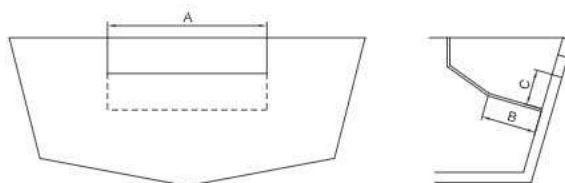
- \*Eje de acero inoxidable con placa de cromo duro
- \*Tubo de aluminio anodizado
- \*Brazos de aluminio anodizado
- \*Tuercas de fijación de acero inoxidable
- \*Diseño compacto
- \*Para un solo motor.

### Dibujo



### Dimensiones

Nº de cilindros	A	B	C	Distancia entre centros
1	600mm	174mm	150mm	N/A



Nota: Máximo grosor de 76 mm espejo de popa.

# CILINDRO

## SOC 3016H Tipo - fueraborda



### SOC 3016H-R1, R4, R5, R6 componentes de la

Volumen	101 cc
Fuerza de salida	354kg
Diámetro del eje	16mm
Diámetro del agujero	30mm
Carrera	200mm

\*Eje de acero inoxidable con placa de cromo

\*Tubo de aluminio anodizado

\*Brazos de aluminio anodizado

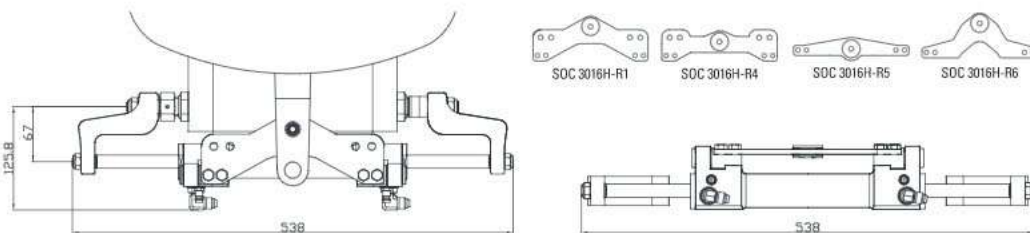
\*Tuercas de fijación de acero inoxidable

\*Diseño compacto para la instalación en menos espacio

\*Instalar de un solo motor

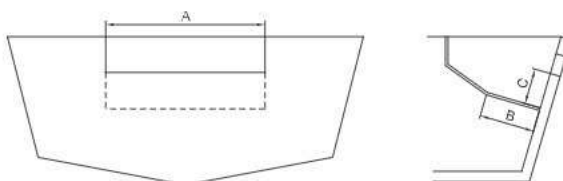
\*Cilindro equilibrado: El número de vueltas de tope a tope es igual de babor a estribor

## Dibujo



## Dimensiones

Nº de cilindros	A	B	C	Distancia entre centros
1	541mm	152mm	127mm	N/A



Nota: Máximo grosor de 76 mm espejo de popa

Componentes de dirección hidráulica

# CILINDRO

## SOC tipo 3520H - fueraborda

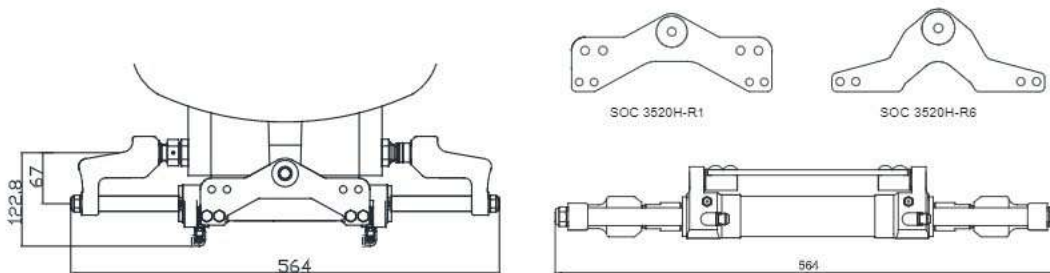


Modelo: SOC 3520H-R1, SOC 3520H-R6

Volumen	132cc
Fuerza de salida	454kg
Diámetro del eje	20mm
Diámetro del agujero	35mm
Carrera	203mm

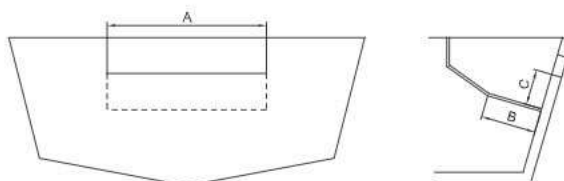
- \*Eje de acero inoxidable con placa de cromo
- \*Tubo de aluminio anodizado
- \*Brazos de aluminio anodizado
- \*Tuercas de fijación de acero inoxidable
- \*Diseño compacto para la instalación en menos espacio
- \*Instalar de un solo motor
- \*Cilindro equilibrado: El número de vueltas de tope a tope es igual de babor a estribor

## Dibujo



## Dimensiones

Nº de cilindros	A	B	C	Distancia entre centros
1	570mm	152mm	127mm	N / A
2	1180mm	152mm	127mm	660mm



Nota: Máximo grosor de 76 mm espejo de popa



# CILINDRO

## Tipo SOC 3520V - fueraborda

Fácil instalación para el espacio limitado

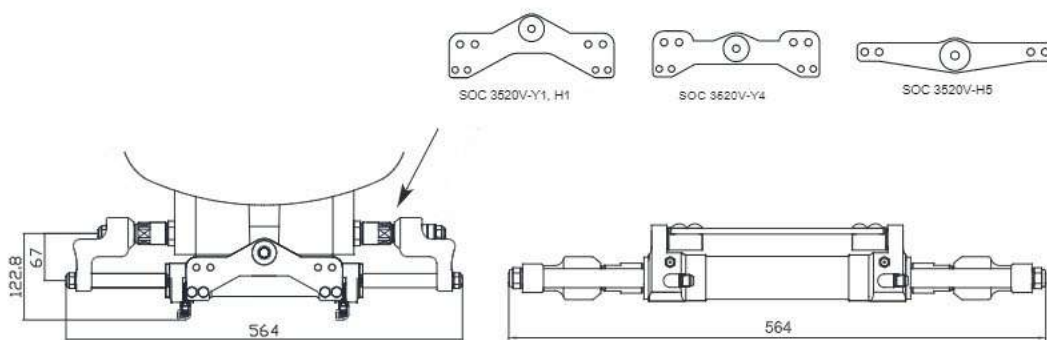


Modelo: SOC 3520V-Y1, SOC 3520V-H1 / SOC 3520V-Y4, SOC 3520V-H5

Volumen	132cc
fuerza de salida	454kg
Diámetro del eje	20mm
Diámetro del agujero	35mm
Carrera	203mm

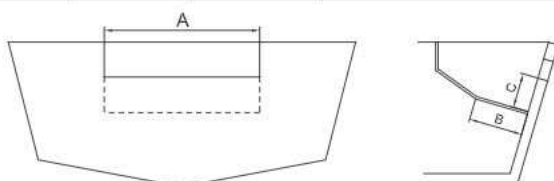
- \*Eje de acero inoxidable con placa de cromo
- \*Tubo de aluminio anodizado
- \*Brazos de aluminio anodizado
- \*Tuercas de fijación de acero inoxidable
- \*Diseño compacto para la instalación en menos espacio
- \*Instalar de un solo motor
- \*Cilindro equilibrado: El número de vueltas de tope a tope es igual de babor a estribor

## Dibujo



## Dimensiones

Nº de cilindros	A	B	C	Distancia entre centros
1	570mm	152mm	127mm	N / A
2	1180mm	152mm	127mm	660mm



Nota: Máximo groor de 76 mm espejo de popa

Componentes de dirección hidráulica

# CILINDRO

## SOC 3822H Tipo - fueraborda

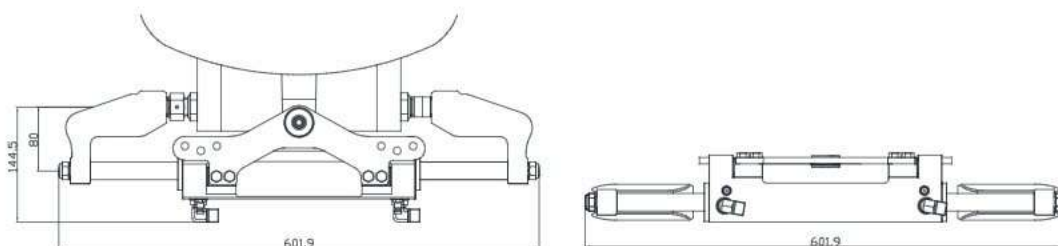


### Modelo: SOC 3822H-W7

Volumen	162cc
Fuerza de salida	528kg
Diámetro del eje	22mm
Diámetro del agujero	38mm
Carrera	215mm

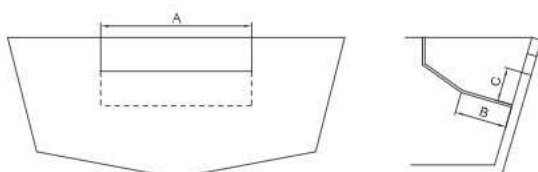
- \*Eje de acero inoxidable con placa de cromo
- \*Tubo de aluminio anodizado
- \*Brazos de aluminio anodizado
- \*Tuercas de fijación de acero inoxidable
- \*Diseño compacto para la instalación en menos espacio
- \*Instalar de un solo motor
- \*Cilindro equilibrado: El número de vueltas de tope a tope es igual de babor a estribor

## Dibujo



## Dimensiones

Nº de cilindros	A	B	C	Distancia entre centros
1	608mm	165mm	140mm	N / A
2	1256mm	152mm	127mm	680mm



# CILINDRO

Tipo de SSC 3214U - Stern Drive

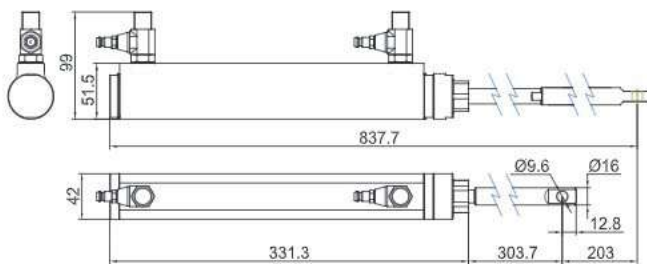
Tipo de SSC 3214B - Stern Drive



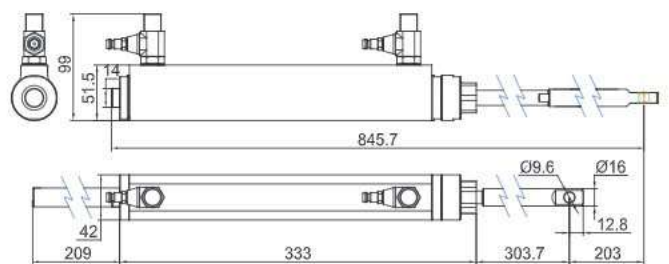
## Modelo: SSC 3214U, 3214B

ESPECIFICACIONES	SSC 3214U	SSC 3214B
Volumen	163 / 132cc	132cc
Stroke	203mm	203mm
Diámetro del eje	14mm	14mm
Fuerza de salida	455kg / 563kg	455kg
Diámetro del agujero	32mm	32mm

## Dibujo 3214U SSC



## Dibujo 3214B SSC





Componentes de dirección hidráulica

# CILINDRO

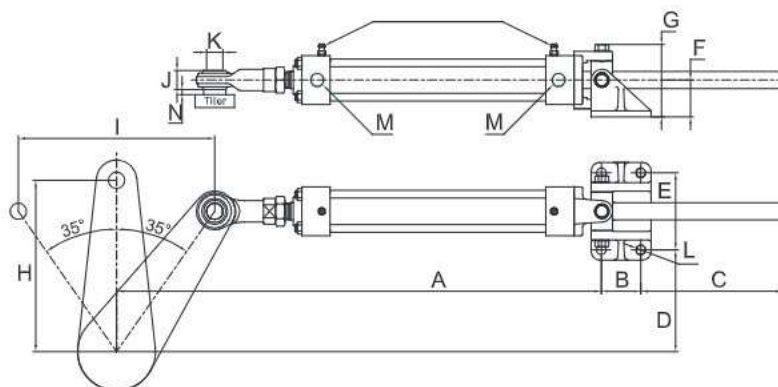
## COI Cilindro - Dentro del casco



- ① Acero inoxidable
- ② Aluminio con anodizado
- ③ Latón, de color Negro
- ④ acero inoxidable, cromo plateado

Cilindro	Agujero	Carrera	Eje	Capac. de aceite	Esfuerzo de torsión, kgf.m		Rosca de conex.
	mm	mm	mm	cc	At 40kg/cm <sup>2</sup>	At 63kg/cm <sup>2</sup>	METRO
COI-4020	40	127	20	120	34	54	PT 3/8
COI-4021	40	178	20	168	48	75	PT 3/8
COI-4022	40	229	20	215	61	97	PT 3/8
COI-5024	50	178	25	262	75	118	PT 3/8
COI-5025	50	229	25	337	96	151	PT 3/8
COI-5026	50	279	25	411	117	185	PT 3/8
COI-6325	63	229	25	600	171	270	PT 3/8
COI-6326	63	279	25	734	209	329	PT 3/8

## Dimensión



Modelo	A	B	C	D	E	F	G	H	I	J	K	L	N
IOC-4020	413	46	64	46	90	43	84	111	127	22	19.1	11	Min 6
IOC-4021	490	46	115	82	90	43	84	155	178	22	19.1	11	Min 6
IOC-4022	566	46	166	118	90	43	84	199	229	22	19.1	11	Min 6
IOC-5024	534	70	85	70	114	62	114	155	178	22	19.1	13	Min 6
IOC-5025	610	70	136	106	114	62	114	199	229	22	19.1	13	Min 6
IOC-5026	685	70	187	142	114	62	114	243	279	22	19.1	13	Min 6
IOC-6325	613	78	126	85	156	72	127	199	229	22	19.1	13	Min 6
IOC-6326	688	78	177	121	156	72	127	243	279	22	19.1	13	Min 6

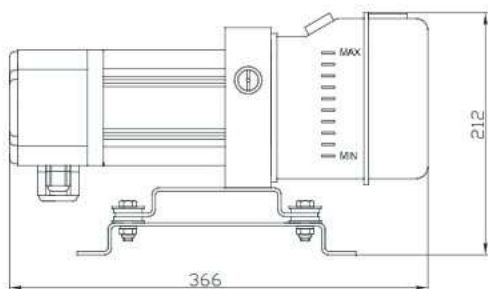
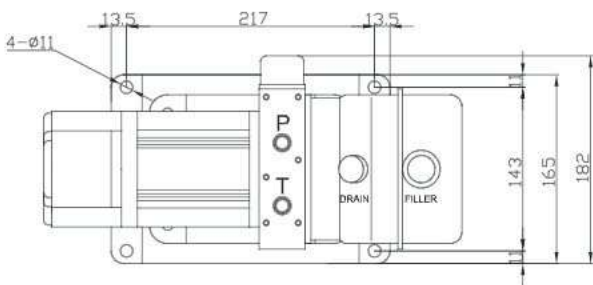
# DIRECCIÓN ASISTIDA

BLP 1216

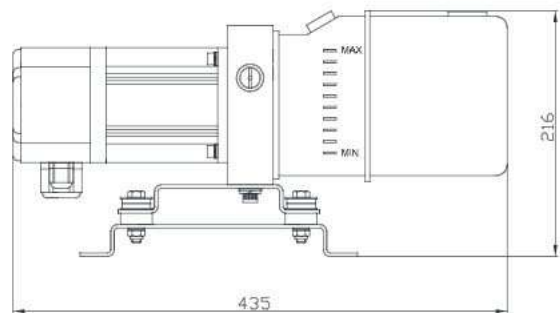
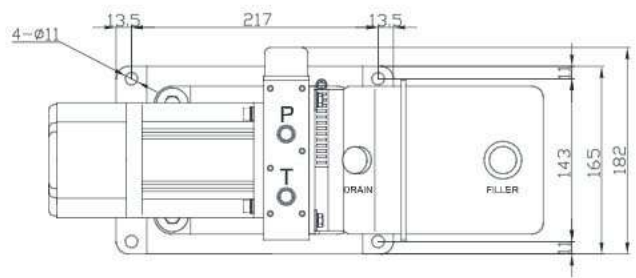
BLP 2437



BLP 1216 Dibujo



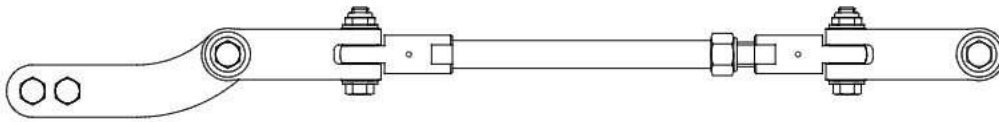
BLP 2437 Dibujo



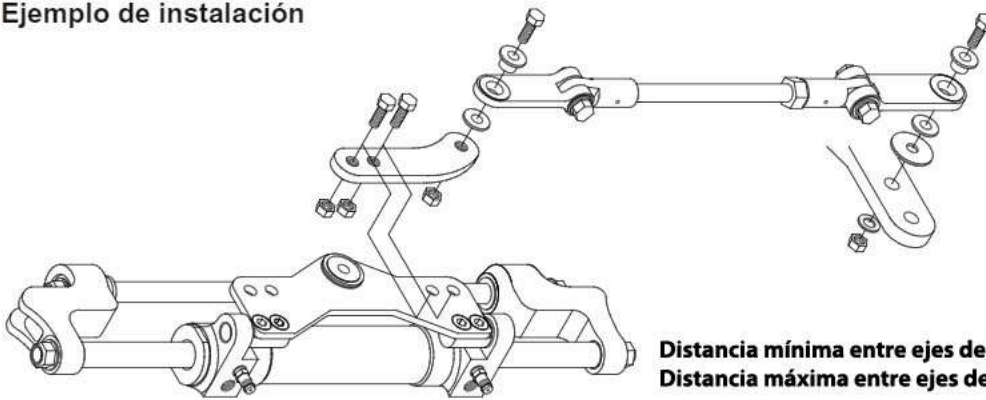
Componentes de dirección hidráulica

# BARRA DE SUJECCIÓN

## TBK 800S

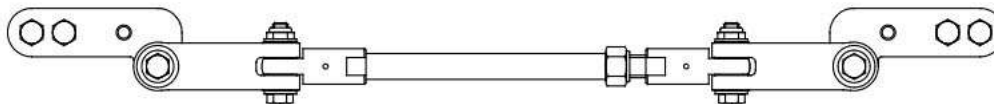


### Ejemplo de instalación

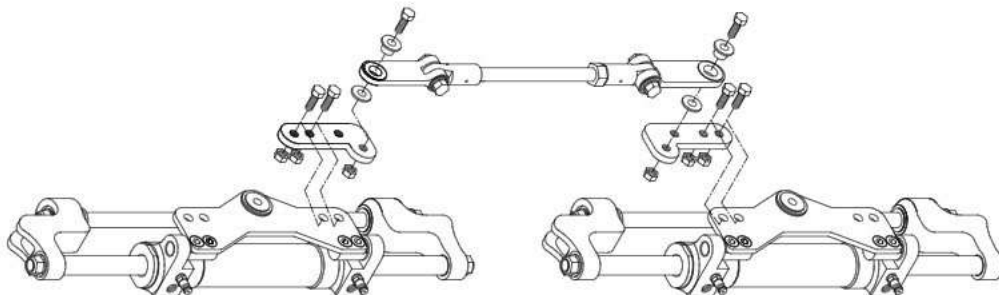


Distancia mínima entre ejes del motor: 530 mm  
Distancia máxima entre ejes del motor: 1030mm

## TBK 800T



### Ejemplo de instalación

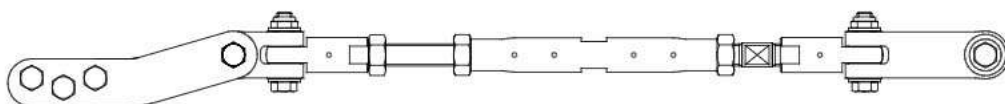


Distancia mínima entre ejes del motor: 640 mm  
Distancia máxima entre ejes del motor: 1150 mm

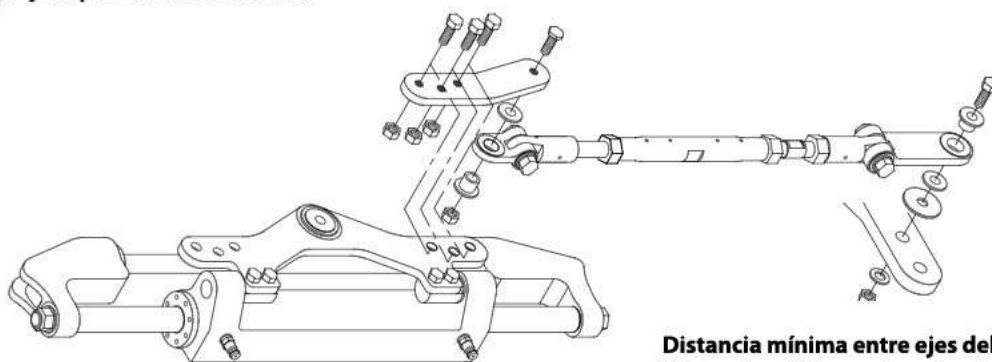


## BARRA DE SUJECCIÓN

### TBA-1-2

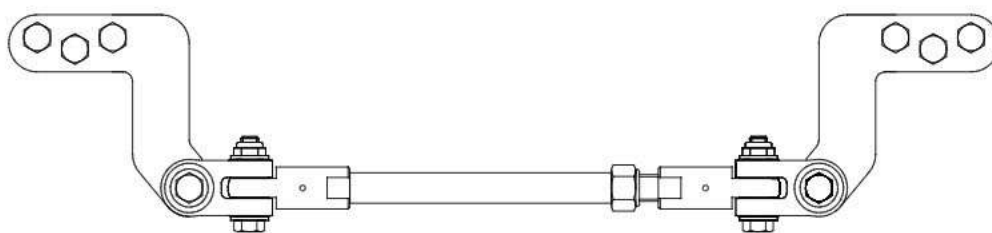


#### Ejemplo de instalación

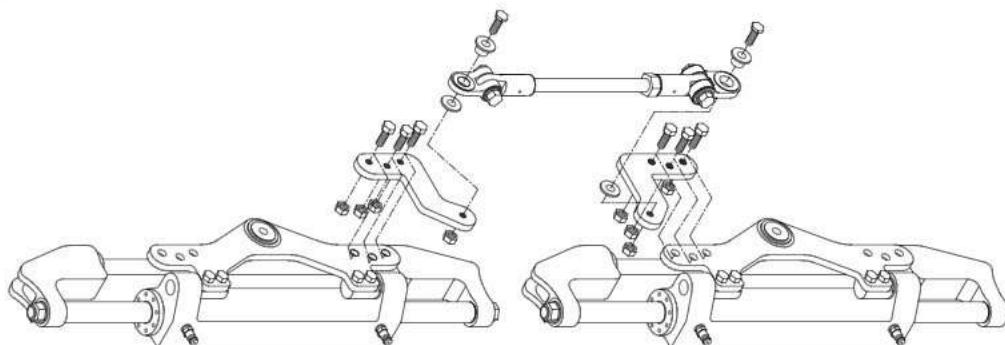


Distancia mínima entre ejes del motor: 740 mm  
Distancia máxima entre ejes del motor: 1195 mm

### 3822-TBK-2-2-3822



#### Ejemplo de instalación



Distancia mínima entre ejes del motor: 620 mm  
Distancia máxima entre ejes del motor: 1100 mm

Componentes de dirección hidráulica

# Latiguillos

## Kit de latiguillos

Modelo	Descripción	Latiguillo	Tamaño	Recomendado
NH 04-SS-01	1 metro	G (PF) 1/4	1/4"	MO100H, MO150H
NH 04-SS-05	5 metros	G (PF) 1/4	1/4"	
NH 04-SS-06	6 metros	G (PF) 1/4	1/4"	
NH 04-SS-07	7 metros	G (PF) 1/4	1/4"	
NH 04-SS-08	8 metros	G (PF) 1/4	1/4"	
NH 04-SS-09	9 metros	G (PF) 1/4	1/4"	
NH 04-SS-10	10 metros	G (PF) 1/4	1/4"	
NH 04-SS-15	15 metros	G (PF) 1/4	1/4"	
NH 06-SS-01	1 metro	G (PF) 3/8	3/8"	MO350H, MO700H
NH 06-SS-05	5 metros	G (PF) 3/8	3/8"	
NH 06-SS-06	6 metros	G (PF) 3/8	3/8"	
NH 06-SS-07	7 metros	G (PF) 3/8	3/8"	
NH 06-SS-08	8 metros	G (PF) 3/8	3/8"	
NH 06-SS-09	9 metros	G (PF) 3/8	3/8"	
NH 06-SS-10	10 metros	G (PF) 3/8	3/8"	
NH 06-SS-15	15 metros	G (PF) 3/8	3/8"	
RH 06-SS-01	1 metro	G (PF) 3/8	3/8"	MAXTEERING
RH 06-SS-05	5 metros	G (PF) 3/8	3/8"	
RH 06-SS-06	6 metros	G (PF) 3/8	3/8"	
RH 06-SS-07	7 metros	G (PF) 3/8	3/8"	
RH 06-SS-08	8 metros	G (PF) 3/8	3/8"	
RH 06-SS-09	9 metros	G (PF) 3/8	3/8"	
RH 06-SS-10	10 metros	G (PF) 3/8	3/8"	
RH 06-SS-15	15 metros	G (PF) 3/8	3/8"	



Modelo	Descripción	Recomendado
NH 04	200 metros	1/4"
NH 06	100 metros	3/8"
RH 06	100 metros	3/8"





# LATIGUILLO Y ACOPLAMIENTOS

## El kit incluye

### Placa de montaje



### Placa de montaje



Número de pieza	Descripción	manguera adecuada
BMK16	Placa de montaje	NH04 (1/4" ), NH06 (3/8" )
BMK20	Placa de montaje	RH06 (3/8" )

## Acoplamiento de manguera



Modelo estándar



Modelo reutilizable



Modelo reutilizable

Número de pieza	Especificaciones	Material	manguera adecuada	Observación
SE-PF-04-14-S	G (PF) 1/4	Acero inoxidable	1/4" (NH 04)	<b>Modelo estándar</b>
SF-PF-06-14-S	G (PF) 3/8	Acero inoxidable	3/8" (NH06, RH06)	
C3520149	G (PF) 3/8	Latón	3/8" (NH 06)	<b>Modelo reutilizable</b>
CPK0414	G (PF) 1/4	Acero	1/4" (NH 04)	<b>Modelo reutilizable</b>

Componentes de dirección hidráulica

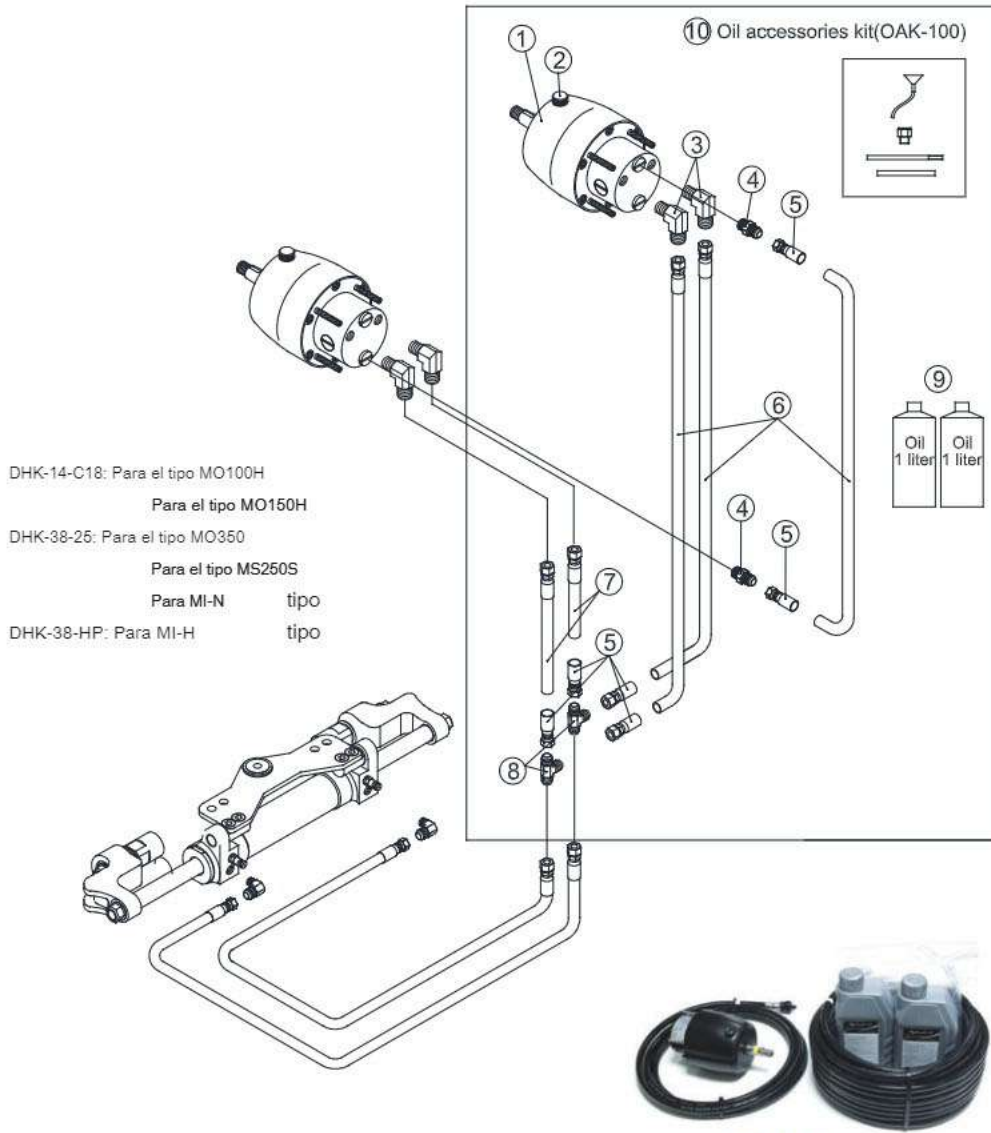
# Conectores

<p><b>HS38N0S</b></p> <p>ACERO INOXIDABLE</p>	<p><b>HSO14HS</b></p> <p>ACERO INOXIDABLE</p>	<p><b>HSO14NS</b></p> <p>ACERO INOXIDABLE</p>	<p><b>HSO14BS</b></p> <p>ACERO INOXIDABLE</p>	<p><b>HL38N0</b></p> <p>ACERO</p>
<p><b>HLO14H0S</b></p> <p>ACERO INOXIDABLE</p>	<p><b>HLO14B0S</b></p> <p>ACERO INOXIDABLE</p>	<p><b>HL014N0S</b></p> <p>ACERO INOXIDABLE</p>	<p><b>HTN300</b></p> <p>ACERO</p>	<p><b>HTH300</b></p> <p>ACERO</p>
<p><b>HTO14HHS</b></p> <p>ACERO INOXIDABLE</p>	<p><b>HTO14BBS</b></p> <p>ACERO INOXIDABLE</p>	<p><b>HTO14NNS</b></p> <p>ACERO INOXIDABLE</p>	<p><b>C3214118</b></p> <p>ACERO INOXIDABLE</p>	<p><b>C3520122</b></p> <p>ACERO INOXIDABLE</p>
<p><b>HP38</b></p> <p>ACERO</p>	<p><b>HP14</b></p> <p>ACERO</p>	<p><b>NP14</b></p> <p>ACERO</p>	<p><b>NP38</b></p> <p>ACERO</p>	<p><b>HSBB</b></p> <p>ACERO</p>
<p><b>SHSH</b></p> <p>ACERO</p>	<p><b>HSNN</b></p> <p>ACERO</p>			



# KIT PARA DOS MOTORES

Part No : DHK-14-C18, DHK-38-25, DHK-38-HP



## El kit incluye

Nº	Descripción	DHK-14-C18	DHK-38-25	DHK-38-HP	Q. TY
1	Bomba	CSH-018	NSH-025	HP4690T	1
2	Tapa	C1800803	C1800803	C3060128	1
3	Codo	HLO14H0	HLO14N0S	HL38N0	2
4	Ajuste	HSO14H0	HSO14N0	HS38N0S	2
5	Campuka	CPK0414	C3520149	C3520149	6
6	Latiguillo -30 M	NH04-SS-30	NH06-SS-30	NH06-SS-30	1
7	Latiguillo-04 M	NH04-SS-04	NH06-SS-04	NH06-SS-04	1
8	Accesorios en T	HTH300	HTN300	HTN300	2
9	Aceite 1 L	Aceite SF 15	Aceite SF 15	SF-OIL-1 5	2
10	Kit de accesorios	OAK-300	OAK-300	OAK-200	1

Componentes de dirección hidráulica:

# KIT DE PURGADO DE ACEITE

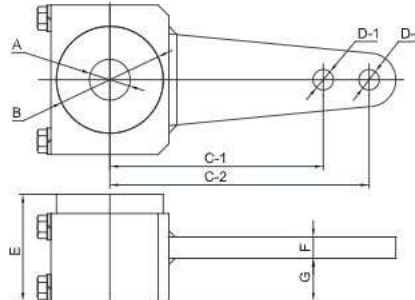
## El kit incluye

- Modelo OAK-300 para bomba NSH
- Modelo OAK-200 para la bomba HP
- Modelo OAK-500 para la bomba SMP



## Brazo

- Escarilador de pernos, arandelas y la tuerca se suministran



Modelo	A	B	C-1	C-2	D-1	D-2	E	F	G	Compatible con
ST57-19S	25.4~60	80	111	/	19.1	/	70	15	27.5	IOC-4020 IOC-4021 IOC-5024
			/	155	/	19.1				
ST09-19S	25.4~60	80	/	199	/	19.1	70	15	27.5	IOC-4022, IOC-5025, IOC-6325
ST911-19S	38.1~80	100	199	/	19.1	/	100	20	40	IOC-5026 IOC-6326
			/	243		19.1				

## Aceite

La dirección hidráulica requiere una buena calidad en los aceites hidráulicos. Por este motivo, es recomendable utilizar SAE NO 15. El uso de un aceite hidráulico de marca genérica podría provocar averías.



Modelo: SF 15 ACEITE (botella 1 litro)



## VÁLVULA DE ALINEACIÓN

### Válvula

En caso de que la barra de unión mecánica no se puede utilizar debido a la situación del barco, la barra de unión de alineación permite la realineación de dos motores fuera de borda o dos timones.

Modelo LTB-14 para 1/4"

Modelo LTB-38 para 3/8"

Modelo LTB-916 para 9/16"



### VOLANTE



SH-300



S01-350, S01-395

Modelo	Talla	Material	Para
SH-300	300 mm de diámetro	Aluminio	Bomba NSH 018, 022
S01-350	350 mm de diámetro	Acero inoxidable	Bomba NSH 018, 022, 025, 030
S01-395	395 mm de diámetro	Acero inoxidable	Bomba NSH 037, 044 NSH

## Componentes de dirección hidráulica

# KIT DE PIEZAS DE REPUESTO

Nombre del producto	Descripción	Nombre piezas
Bomba CSH	Juego de juntas	C1700801
Bomba NSH	Juego de juntas	C1800801
SOC2512H Cilindro	Juego de juntas	C2512801
	Tubo kit de la cubierta	C2512802
	Kit de varilla	C2512803
	Timón de buje	C2512804
	Kit de brazo	C2512805
	Espacio Juego de Anillos	C2512806
SOC3016H Cilindro	Juego de juntas	C3016801
	Tubo kit de la cubierta	C3016802
	Kit de varilla	C3016803
	Timón de buje Kit	C3520804
	Kit de brazo	C3016805
	Espacio Juego de Anillos	C3520808
SOC3520V Cilindro	Juego de juntas	C3520801
	Tubo kit de la cubierta	C3520802
	Kit de varilla	C3520803
	Timón de buje Kit	C3520804
	Kit de brazo	C3520805
	Juego de Anillos	C3520806
SOC3520H Cilindro	Juego de juntas	C3520801
	Tubo kit de la cubierta	C3520802
	Kit de varilla	C3520803
	Timón de buje	C3520804
	Brazo	C3520807
	Juego de Anillos R	C3520808
SOC3822H Cilindro	Juego de juntas	C3822801
	Tubo de la cubierta	C3822802
	Kit de varilla	C3822803
	Timón de buje	C3520804
	Brazo R	C3822805
	Juego de Anillos R	C3520808
IOC4020 ~ 4022 Cilindro	Juego de juntas	C4021170
IOC5024 ~ 5026 Cilindro	Juego de juntas	C5025170
IOC6325 ~ 6326 Cilindro	Juego de juntas	C6325170
SSC3214U Cilindro	Juego de juntas	C3214801
	Tubo kit de la cubierta	C3214802
	Kit de varilla	C3214803
SSC3214B Cilindro	Juego de juntas	C3216801
	Tubo de la cubierta	C3216802
	Kit de varilla	C3216803

## Kit de conversión para SOC

Nombre del producto	Descripción	Nombre piezas
Kit de conversión de R1	Para convertir cualquier SOC3520 (3016) de cilindro H a SOC3520 (3016) H-R1	C3520814
Kit de conversión de R4	Para convertir cualquier SOC3520 (3016) de cilindro H a SOC3520 (3016) H-R4	C3520815
Kit de conversión de R5	Para convertir cualquier SOC3520 (3016) de cilindro H a SOC3520 (3016) H-R5	C3520816
Kit de conversión de R6	Para convertir cualquier SOC3520 (3016) de cilindro H a SOC3520 (3016) H-R6	C3520817

Por favor, contacte al distribuidor o concesionario para cualquier otro método de montaje, excepto en el caso anterior.



# INDICADORES DEL ÁNGULO DEL TIMÓN

## RAI-S: Para un solo motor

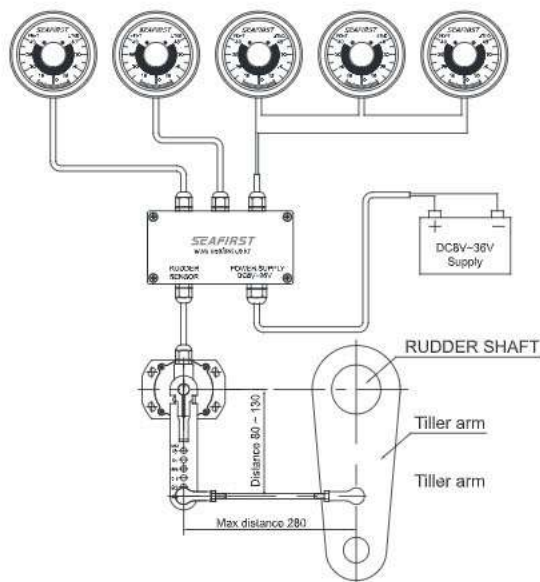
- \*Movimiento de la aguja Accurate, Durable
- \*Anti-corrosivo bisel negro
- \*Regulador de intensidad
- \*LED de encendido / apagado del terminal
- \*Para uno y dos motores
- \*Resistente al agua
- \*Resistente a la niebla
- \*Iluminación LED



Número de pieza	Descripción	Fuente	Observación
DSR 110	Sensor	DC 8V ~ 36V DC	Incluir además 10 metros
DNR 104	Indicador 40-0-40		85 mm de diámetro
SFR 101	Indicador 45-0-45		85 mm de diámetro
SFR 102	Indicador 45-0-45 (Reversa)		85 mm de diámetro

## RAI-M: Para varios motores

- \*Movimiento de la aguja Accurate, Durable
- \*Anti-corrosivo bisel negro
- \*Regulador de intensidad
- \*LED de encendido / apagado del terminal
- \*Para uno y dos motores
- \*Resistente al agua
- \*Resistente a la niebla
- \*Iluminación LED



Número de pieza	Descripción	Fuente	Observación
DSR 110	Sensor	DC 8V ~ 36V DC	Incluir además 10 metros
DSR 104	Indicador 40-0-40		85 mm de diámetro
DSR 106	Caja de distribución		
SFR 111	Indicador 45-0-45		85 mm de diámetro
SFR 112	Indicador 45-0-45 (Reversa)		85 mm de diámetro





**SEAFIRST**  
ENGINEERING

